



# WATTCOM

**MODERNÍ, BEZPEČNÁ  
TECHNOLOGICKÁ ŘEŠENÍ**

Společnost Wattcom s.r.o. vám přináší  
komplexní řešení pro vaše požární,  
bezpečnostní a elektrické systémy.

[www.wattcom.cz](http://www.wattcom.cz)

**HASICÍ SYSTÉM  
PRO ELEKTRICKÉ ROZVADĚČE  
A  
DATOVÉ RACKY**



# Hasicí systém pro elektrické rozvaděče a datové racky

Naše společnost **poskytuje kvalitní a profesionální přístup** k řešení vašich potřeb v **oblasti protipožární ochrany**. Díky dlouholetým zkušenostem jsme schopni nabídnout **komplexní řešení** určené přesně pro vaši potřebu.

Hasicí systém používá patentovanou kontinuální lineární sensorovou trubičku, která spolehlivě detekuje a aktivuje uvolňování hasiva pomocí pneumatické technologie. Toto řešení je flexibilnější, prostorově a nákladově efektivnější než jiné mechanické nebo elektronické detekční a spouštěcí zařízení. Také spolehlivost pneumatického spouštění a zajištění distribuce hasiva je velmi spolehlivá a odolná proti falešným poplachům.



## Ochrana 24/7

Automaticky detekuje a potlačuje požár od jeho vzniku.



## Jednoduchá instalace

Implementace systému do chráněného rozvaděče v souladu s normami VdS a NFPA.



## Rychlá a efektivní ochrana

Reakce systému na přítomnost ohně bez možnosti selhání. Žádné el. napájení.



## Ekonomická výhodnost

Jednoduchost a rozsah systému zajistí nízké náklady.

## Varianty ochrany

### - Přímé vypouštění hasiva

Hasivo je distribuováno prasklou hadičkou přímo do místa hoření.



### - Nepřímé vypouštění hasiva

Využívá samostatný potrubní rozvod pro distribuci hasiva uvnitř hašeného zařízení.



Senzorová hadička je velmi flexibilní a lze ji snadno nainstalovat přímo uvnitř chráněného zařízení - přímo mezi obvody a vnitřní elementy. Hadička se vyznačuje odolností proti UV záření, cyklickým změnám teplot a minimálně 5-ti letou životností.

Při provozu je sensorová trubička natlakovaná dusíkem na 16 bar. Sensorová trubička je velmi citlivá na přítomnost plamene nebo na vyšší teploty. V případě požáru dojde k prasknutí trubičky v nejteplejším místě a dojde k aktivaci celého systému. Tím je zajištěna rychlá reakce na přítomnost požáru v zařízení.

**Systémy je možné koncipovat s hasivem:** FK-5-1-12 / FM 200 (HFC227ea) / CO<sub>2</sub>

### **Přímé vypouštění hasiva**

Vypouštění hasiva skrz prasklý otvor sensorové trubičky

**Použití:** Velmi malý uzavřený prostor a těžko přístupné prostory <2m<sup>3</sup> (za určitých podmínek).

### **Výhody:**

- Ekonomické řešení
- Snadná instalace



### **Nepřímé vypouštění hasiva**

Hasivo je vypuštěno samostatnou vypouštěcí tryskou.

**Použití:** Všechny uzavřené prostory (skříně, racky, apod.)

### **Výhody:**

- Nejúčinnější potlačení ohně
- Lze ochránit prostory až do objemu 7m<sup>3</sup> na jeden systém
- Umožňuje rychlejší a kvalitnější distribuci hasiva
- Možnost ručního ovládání

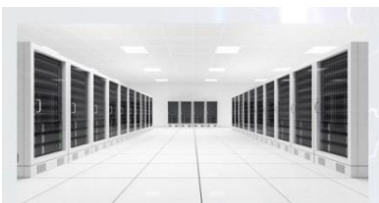


Je však nutné zajistit dostatečnou těsnost hašeného zařízení, tak aby hasivo zůstalo v maximální možné době uvnitř. Pracovní teplota systému 0-54°C.

**Budeme se těšit na spolupráci.**



**POŽÁRNÍ SYSTÉMY**



**DATOVÁ CENTRA**



**OCHRANA MAJETKU**



**INFRASTRUKTURA**



## **NAŠE SLUŽBY:**

- zpracování projektové dokumentace všech stupňů
- dodávka technologie a provedení montáže
  - uvedené zařízení do provozu
- zkouška těsnosti chráněného prostoru (door-fan-test)
  - pravidelné revize a servis zařízení
    - doplňování hasiva
    - revize tlakových lahví

### **Wattcom s.r.o.**

Radějovická 12, 251 01 Herink  
IČ: 26694425 | DIČ: CZ26694425

#### Kontakty:

+420 777 260 826  
+420 724 156 032  
+420 724 274 129  
+420 603 427 594

[info@wattcom.cz](mailto:info@wattcom.cz) | [servis@wattcom.cz](mailto:servis@wattcom.cz)  
[www.wattcom.cz](http://www.wattcom.cz)